

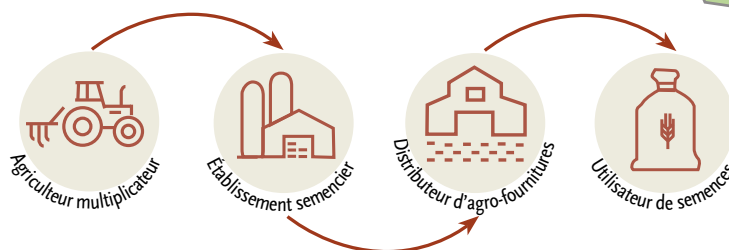
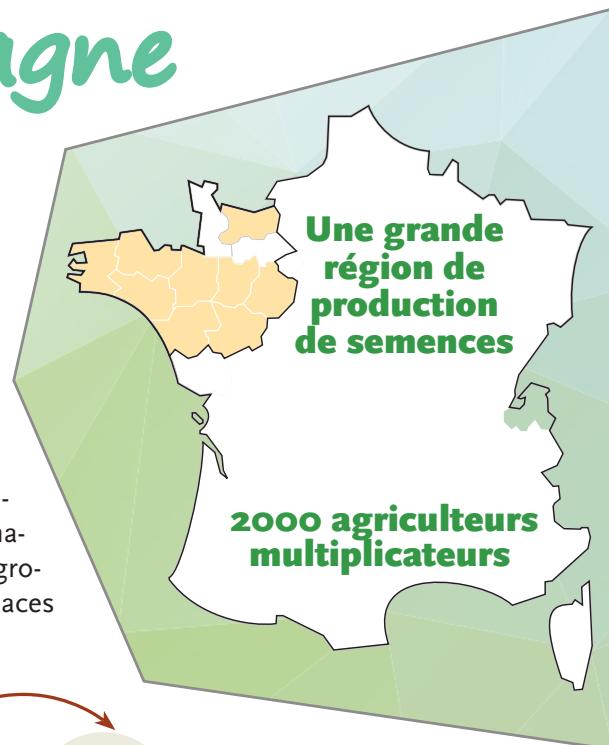
Fédération Nationale des Agriculteurs
Multiplicateurs de Semences

FNAMS

Pays de la Loire Bretagne

Produire des semences : un métier d'exigence !

La production de semences est une activité complémentaire qui permet à l'agriculteur de diversifier ses revenus avec un produit à haute valeur ajoutée. La production de semence est contractualisée entre un établissement semencier et un agriculteur qui l'engage à fournir des semences de qualité : identiques à la variété d'origine, indemnes de maladies, d'impuretés ou de graines indésirables et disposant d'une bonne vigueur germinative. Les semences sont ensuite commercialisées par les distributeurs d'agro-fournitures auprès des agriculteurs et autres utilisateurs de semences (espaces verts, jardiniers, grand public, etc).



La FNAMS Pays de la Loire - Bretagne : une fédération de proximité, à vos côtés !

Produire des semences c'est aussi bénéficier du soutien de notre réseau d'agriculteurs multiplicateurs de semences et de l'appui de la FNAMS, institut technique de la production des semences, à l'écoute de vos besoins :

- ✓ demandez les conseils des ingénieurs et techniciens régionaux FNAMS basés dans votre région ;
- ✓ recevez des notes techniques, réglementaires et économiques afin d'optimiser votre production ;
- ✓ accédez librement et gratuitement aux informations de vos cultures et de la filière via nos réseaux sociaux ;
- ✓ défendez les intérêts de la production de semences auprès des pouvoirs publics.



Une grande région de production

C'est l'un des principaux bassins de production de semences français, spécialisé en semences de potagères et florales, de luzerne, de graminées fourragères, de maïs, et de chanvre. Le Maine-et-Loire domine largement, on y produit également des semences sous abri. La région produit aussi des semences de céréales pour le circuit court.

Le développement de ces productions diversifiées s'explique par un contexte pédo-climatique favorable, la présence de grandes entreprises (coopératives et établissements privés), un réseau d'agriculteurs multiplicateurs bien équipés, bien encadrés et maîtrisant ces productions.

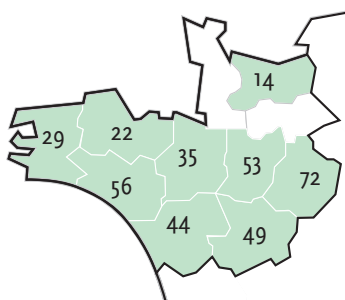


Une filière semences impactante pour le développement du territoire

C'est une filière importante, structurée, créatrice de valeur ajoutée, génératrice d'emplois et qui participe à l'aménagement du territoire.

- ✓ 2006 agriculteurs
- ✓ 45 établissements producteurs de semences
- ✓ 20 stations de sélection
- ✓ 2 690 points de vente
- ✓ 47 usines

Les surfaces en multiplication de semences - Source SEMAE - Récolte 2022



Département	Céréales et protéagineux	Maïs Sorgho	Fourragères et gazon	Potagères	Betteraves et chicorées indus.	Oléagineux	Plantes à fibres	Plants de pommes de terre	Total
Calvados (14)	2 621		132	602			1 088	155	4 598
Côtes d'Armor (22)	1 635		52	27	0,5	6		663	2 382
Finistère (29)	7		119	322	3	344		4629	5 424
Ille-et-Vilaine (35)	874		105	14	74	3		2	1 071
Loire-Atlantique (44)	1 492		184	22					1 697
Maine-et-Loire (49)	1 217	6 468	2 370	1 392	50	38	1 198	15	12 747
Mayenne (53)	650		196	13			48	62	968
Morbihan (56)	1 370		630	15				1348	3 363
Sarthe (72)	1 044	1 260	2 074	44			35		4 458
Total (ha)	10 910	7 729	5 861	2 449	127	391	2 369	6 873	36 709

Vos interlocuteurs FNAMS

Les professionnels



Président : Jean-Philippe Bouet
Le Bois Rouvray
35240 Le Theil-de-Bretagne
Tél : 02 99 44 52 69
jpemp@orange.fr

Vice-Président Potagères
Lucien Laizé
Rochemault
49500 Saint-Martin-du-Bois
Tél : 06 06 80 07 33
laizelucien@yahoo.fr

Vice-Président Potagères
Thierry Jameron
Les Cailletries
49160 Longué-Jumelles
Tél : 02 41 52 16 79
th.jameron@orange.fr

Vice-Président Fourragères
Laurent Chiron
Les Petites Braudières
49310 La Salle-de-Vihiers
Tél : 02 41 29 14 24
chironexploitation@gmail.com

Vice-président Chanvre
Jean-Michel Morhange
Villeneuve
49250 La Ménitrie
Tél : 02 41 51 88 90
jean-michel.morhange@orange.fr

La station régionale FNAMS



Ingénieur régional
Responsable de la station :
Serge Bouet
Tél : 02 41 80 91 15
serge.bouet@fnams.fr

Ferme expérimentale de 35 ha dont 12 ha environ consacrés aux essais de production de semences fourragères (graminées et légumineuses), potagères, de céréales et protéagineux et de betteraves industrielles. De l'implantation du porte-graine jusqu'à la récolte, l'équipe étudie les meilleurs itinéraires technico-économiques en tenant compte des évolutions réglementaires.

- ✓ La FNAMS est agréée BPE pour l'ensemble de son réseau d'expérimentation.
- ✓ Elle collabore avec les instituts techniques et organismes de recherche de la région, notamment dans le cadre du pôle de compétitivité VÉGÉPOLYS VALLEY.
- ✓ Elle communique les références technico-économiques aux agriculteurs multiplicateurs de semences, aux techniciens d'établissement et aux agents de développement.

La station régionale de Brain-sur-l'Authion (49) bénéficie de la proximité du laboratoire LABOSEM (sur le même site), spécialiste de l'analyse des lots de semences dans le cadre de l'agrèage des productions. Les échantillons de semences récoltés dans les parcelles expérimentales du réseau FNAMS y sont également analysés.