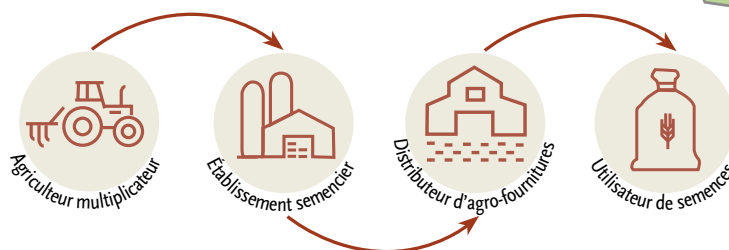
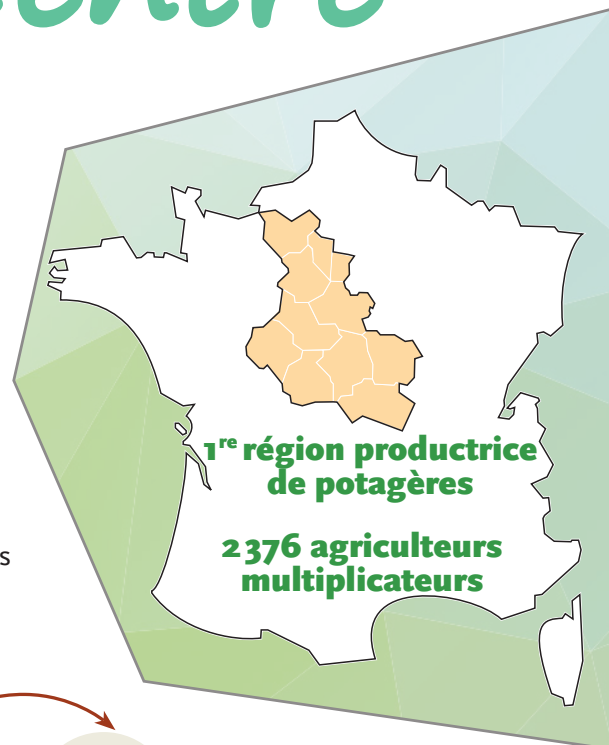


## Produire des semences : un métier d'exigence !

La production de semences est une activité qui permet à l'agriculteur de diversifier sa production avec un intérêt agronomique et économique pour son exploitation. La production de semences est contractualisée entre un établissement semencier et un agriculteur qui s'engage à fournir des semences de qualité : identiques à la variété d'origine, indemnes de maladies, d'impuretés ou de graines indésirables et disposant d'une bonne vigueur germinative. Les semences sont ensuite commercialisées par les distributeurs d'agro-fouritures auprès des agriculteurs et autres utilisateurs de semences (espaces verts, jardiniers, grand public, etc.)



## La FNAMS Centre : une fédération de proximité, à vos côtés !

Produire des semences c'est aussi bénéficier du soutien de notre réseau d'agriculteurs multiplicateurs de semences et de l'appui de la FNAMS, institut technique de la production des semences, à l'écoute de vos besoins :

- ✓ recevez des notes techniques, réglementaires et économiques afin d'optimiser votre production
- ✓ obtenez les conseils des ingénieurs et techniciens régionaux FNAMS basés dans votre région
- ✓ accédez librement et gratuitement aux informations de vos cultures et de la filière via nos réseaux sociaux
- ✓ défendez les intérêts de la production de semences auprès des pouvoirs publics.



### Des productions de semences diversifiées

La multiplication de semences dans le Centre est très variée, avec comme principales productions les semences de céréales, potagères, fourragères et de betteraves industrielles. En dix ans, la région s'est hissée au premier rang des multiplications de potagères, avec 36% des surfaces nationales, autour de multiplicateurs spécialisés de Beauce et du Berry sur de grandes surfaces. Le sud de la région est le berceau des multiplications de légumineuses à petites graines, notamment de trèfles.

Les productions de semences de céréales sont également importantes dans le secteur pour répondre aux besoins des deux grandes plaines céréalières et les semences de betteraves y trouvent un contexte climatique favorable.

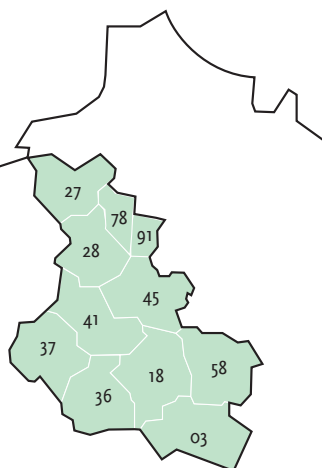
# Une filière semences impactante pour le développement du territoire

C'est une filière importante, structurée, créatrice de valeur ajoutée, génératrice d'emplois et qui participe à l'aménagement du territoire.

- ✓ 2376 agriculteurs
- ✓ 41 établissements producteurs
- ✓ 26 stations de sélection
- ✓ 1910 points de vente
- ✓ 44 usines

## Les surfaces en multiplication de semences - Source SEAME - Récolte 2022

Département	Céréales et protéagineux	Maïs Sorgho	Fourragères et gazon	Potagères et florales	Betteraves et chic. ind.	Oléagineux	Plantes à fibres	Plants de pomme de terre	Total
Allier (03)	199	149	358	54		16			776
Cher (18)	3811		2482	975	358	25	251		7902
Eure (27)	2119		97	117			5861	2158	10353
Eure-et-Loir (28)	5994	174	563	3129	302	39	387	209	10797
Indre (36)	1368	220	3253	1643	12	32	19		6545
Indre-et-Loire (37)	2209	1656	1472	207	38	39	86	6	5713
Loir-et-Cher (41)	2181	565	711	1703	184	115	154		5613
Loiret (45)	5165		490	1183	4	49	135	124	7149
Nièvre (58)	1197		845	233			12		2287
Yvelines (78)	1431		212	90	11		61	23	1829
Essonne (91)	1314		160	90		24	63	175	1827
<b>Total (ha)</b>	<b>26988</b>	<b>2763</b>	<b>10643</b>	<b>9427</b>	<b>909</b>	<b>339</b>	<b>7028</b>	<b>2696</b>	<b>60792</b>



## Vos interlocuteurs FNAMS

### Les professionnels



**Président (et représentant départements 03 - 78 - 91) :**  
**Benoît Faucheux**  
Ferme de Saint-Georges  
45130 Epieds-en-Beauce  
Tél : 02 38 74 27 36  
faucheuxb@hotmail.fr

**SAMS 18 - Président :**  
**Michaël Brulé**  
Château Grignault  
18500 Berry-Bouy  
Tél : 02 48 69 39 05  
michael.brule@infonie.fr

**SAMS 27 - Président :**  
**Pierre Gégou**  
Chanu  
27640 Villiers-En-Desoeuvre  
Tél : 02 32 26 03 54  
pierre.gegou@free.fr

**SAMS 28 - Président :**  
**Marc Lange**  
Ecuillon  
28140 Lumeau  
Tél : 02 37 99 74 82  
marc.lange@wanadoo.fr

**SAMS 36 - Président :**  
**Matthieu Fleury**  
3 L'Épinat  
36210 Val Fouzon  
Tél : 06 75 00 88 98  
fleury-matthieu@orange.fr

**SAMS 37 - Président :**  
**Jimmy Dessillion**  
EARL Méchin - La Fortaierie  
37340 Hommes  
Tél : 07 63 01 42 42  
lafortaierie@gmail.com

**SAMS 41 - Président :**  
**J.-Michel Ombredane**  
Malvau - Cidex 699  
41500 Suèvres  
Tél : 02 54 87 33 50  
jean-michel.ombredane@orange.fr

**SAMS 45 - Président :**  
**Christophe Bougrain**  
Champ Ferré  
45130 Coulmiers  
Tél : 07 86 04 19 73  
christophe.bougrain@orange.fr

**SAMS 58 - Président :**  
**Augustin Decaens**  
La Briseterie  
58410 Entrains-sur-Nohain  
Tél : 03 86 29 28 80  
abdecaens@gmail.com

## Les stations du Centre

### • Les essais des stations FNAMS

Implantés sur la station expérimentale de Saint Germain du Puy (18) ou chez des agriculteurs multiplicateurs de la région, ils concernent essentiellement les légumineuses, les graminées fourragères et à gazon, les céréales, les protéagineux, les potagères.

### • Les thèmes d'expérimentation

Techniques d'implantation et de récolte, besoins en eau, fertilisation azotée, protection des cultures (désherbage, ravageurs, maladies)...



**Ingénieure régionale à Bourges (18)**  
Marion Bouviala  
Maison de l'Agriculture  
2701, route d'Orléans - BP 10 - 18230 Saint-Doulchard  
Tél : 02 48 23 04 83 - marion.bouviala@fnams.fr



**Ingénieure régionale à Ouzouer-le-Marché (41)**  
Elise Morel  
45 voie romaine - BP 23 - Ouzouer-Le-Marché  
41240 Beauce La Romaine  
Tél : 02 54 82 33 26 - elise.morel@fnams.fr